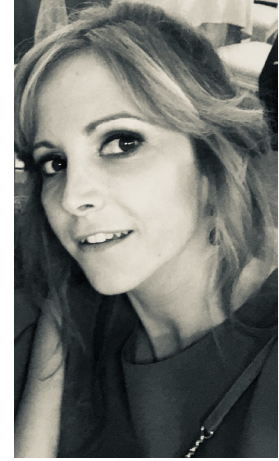




# ***El análisis predictivo para una Pyme altamente efectiva***







**VANESSA PERALES**

*Delivery Manager  
Devoteam*

**U**no de los principios que debe establecerse en toda empresa que vaya hacia un camino de alta efectividad, es la proactividad. Con este fin, nacen los análisis predictivos, desarrollados para anticiparnos a los eventos y mejorar en nuestro desarrollo futuro. El objetivo del análisis predictivo es la mejora. Predecir para anticiparnos a las circunstancias y poder dar la respuesta más adecuada.

En los últimos años no hemos dejado de escuchar, en todos los medios, los grandes avances en análisis predictivos que se están realizando: publicidad dirigida, detección de fraudes, mejora en los mantenimientos de todo tipo de maquinaria y cadenas de producción, mejoras en planificación de rutas, ciudades inteligentes, y un largo etcétera. Resumiendo, parece que ya teníamos un gran control de los modelos predictivos y los llamados científicos de datos podían hacer que nuestros negocios subieran como la espuma gracias a sus predicciones.

Tristemente, ha ocurrido algo inesperado como la crisis sanitaria que nos azota provocada por el dichoso COVID-19. Y es precisamente en este

escenario donde los avances tecnológicos, que permiten impulsar nuestros negocios con predicciones más o menos perfectas, deberían estar al servicio de todo el mundo. Pues bien, nos preguntamos, ¿cómo es posible que dispongamos, en todo el mundo, de tecnología que permita este tipo de análisis predictivos y que en ningún lugar del planeta se haya sido capaz de predecir el alcance de una pandemia de este tipo?

El COVID-19 ha puesto de manifiesto que:

- O no estábamos tan preparados como pensábamos en cuanto a predicciones se refiere.
- O no se dispone de la información correcta para estos análisis, probablemente debido a una falta de información dada por las fuentes para ocultar ciertos déficits.

Las dos suposiciones anteriores ponen de relieve que se están utilizando los análisis predictivos con una función reactiva, dado que se pretende analizar cómo superar la pandemia, lejos de su función principal que debía ser la de haber predicho su impacto y efectos, alejándonos de ser reactivos y acercándonos a la proactividad.

Partiendo de esta base, en este momento que estamos viviendo, es cuando empresas como Devoteam deben acompañar con su tecnología a otras empresas no tecnológicas ante un cambio imprevisto. Dado que no hemos podido anticiparnos a la situación actual, ¿podremos predecir los siguientes pasos?, ¿se podrán responder a preguntas como las siguientes con certeza?:

- ¿Cuándo podremos salir de casa y en qué condiciones?
- ¿Cuándo empezará a reactivarse la economía?
- ¿Cómo podemos contribuir en esta reactivación?
- ¿Volveremos a tener las mismas costumbres de consumo?
- ¿En qué condiciones se encontrará nuestro negocio al reactivarse la economía?
- ¿Cuál será el comportamiento comercial de la sociedad?
- ¿Podremos responder de una forma adecuada a la demanda?

Ya se empiezan a escuchar las primeras predicciones sobre el fin del confinamiento. Se analizan los casos sobre si se podrá salir en masa, o el impacto de una determinada salida escalonada. Pero para poder obtener una adecuada respuesta a estas preguntas, y que los predictivos cumplan su misión de mejora y proactividad, se debe disponer del mayor y mejor volumen de información posible. De este modo, podremos no solo anticiparnos, sino que, además podremos establecer un plan a futuro mucho más eficiente. Sin embargo, es de suma importancia que los datos que se estudien sean los adecuados, ya que numerosos científicos han tenido que retirar sus estudios al ver que sus datos no son correctos.

Tras la pandemia deberán realizarse muchas predicciones, ya que es evidente que el mundo no será igual, los comportamientos sociales y la economía serán importantes factores de estudio en este sentido, y el cambio que han sufrido en este tiempo aportará un histórico sobre estas situaciones, del que hasta ahora no disponíamos, y que enriquecerá los modelos de análisis futuros. Debemos pensar que, para bien o para mal, todo lo que está ocurriendo deberá ser tenido en cuenta a la hora de evaluar, ya que nos permitirá reaccionar mejor en el futuro basándonos en todas estas lecciones aprendidas y que deberá ser fuente de los predictivos que se tendrán que realizar para prevenir futuras situaciones con similar impacto.

Ahora bien, en el punto en el que nos encontramos y con la escasa, e incierta, información de la que disponemos ¿cómo podríamos mejorar la productividad de nuestro negocio? ¿Cómo podríamos reflotarlo o impulsarlo? Pues bien, probablemente se deba establecer un cambio de paradigma, seguramente se deba evaluar si el objetivo de la empresa podrá alcanzarse en la situación actual o qué cambios se deben realizar para llegar hasta ello.

Son muchos los datos negativos que llegan estos días, con predicciones sobre una crisis económica mayor, un incremento considerable de paro, un mayor número de empresas que cerrarán... Efectivamente, es el resultado de un análisis que se realiza hoy en base a unos datos, esos datos no tienen en cuenta cómo la empresa va a afrontar esta situación, no pueden predecir cómo vamos a reaccionar ahora y como nuestro cambio de paradigma puede proporcionarnos los resultados deseables.

Tenemos la capacidad para responder todas estas cuestiones, tenemos los medios para establecer ese cambio de estrategia, solo debemos definir los parámetros adecuados para que el análisis cumpla con su función para nuestro negocio. Para ello podemos apoyarnos y beneficiarnos de unos análisis predictivos elaborados con este fin. Estos pueden proporcionarnos la información que necesitamos para minimizar los riesgos, y ver si el objetivo que nos fijamos es alcanzable y nos proporciona resultados deseados a corto o medio plazo. ●