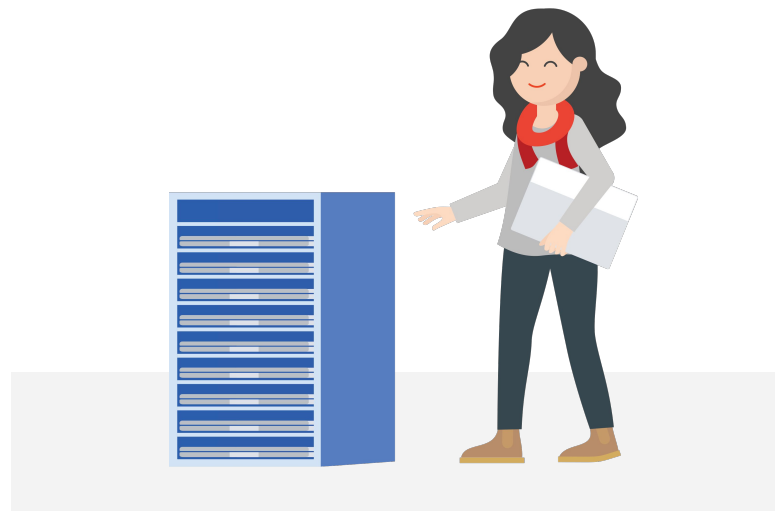


# Grab and Go con Chrome Enterprise y Devoteam





## Mantén a tu equipo de trabajo productivo con el autoservicio de Chromebooks

Supongamos que uno de sus empleados olvida su ordenador portátil en casa, se lo deja en el autobús, derrama café caliente sobre él o, de repente, el dispositivo simplemente muere. ¿Qué pasa después? Probablemente pasarán horas, tal vez días esperando un nuevo dispositivo, o se redirigirá urgentemente recursos valiosos de TI para reparar el problema.

Grab and Go de Chrome Enterprise facilita a los empleados recoger un Chromebook y ponerse a trabajar en segundos. Es un programa de autoservicio diseñado para mantener a los empleados productivos sin la necesidad de asistencia del departamento de TI.



### ¿Cómo Funciona?

-  **Autoservicio:** Armarios o racks ubicados en la oficina que contienen Chromebooks con la carga completa y están disponibles para ser prestados por cualquier empleado con una cuenta comercial
-  **Rápido inicio de sesión:** el empleado inicia sesión en el Chromebook y las políticas de administración de la compañía se aplican inmediatamente al inicio. Gracias a Chrome Sync, todos los marcadores, contraseñas, extensiones, historial y configuraciones personales de los empleados se mantienen; los usuarios pueden retomar su trabajo donde lo dejaron.
-  **Devolución sin esfuerzo:** Cuando finaliza, el empleado simplemente cierra sesión y coloca el dispositivo de nuevo en el estante Grab n Go. No se requiere reinicio porque Chrome OS cifra los perfiles de usuario individuales de forma predeterminada y los datos se borran al final de cada sesión.
-  **Acceso 24/7:** Dado que no hay un proceso de registro de entrada / salida o necesidad de asistencia del departamento de TI en ninguna etapa del proceso, los empleados pueden acceder fácilmente a los dispositivos en cualquier momento.

## Servicio Grab and Go ofrecido por Devoteam

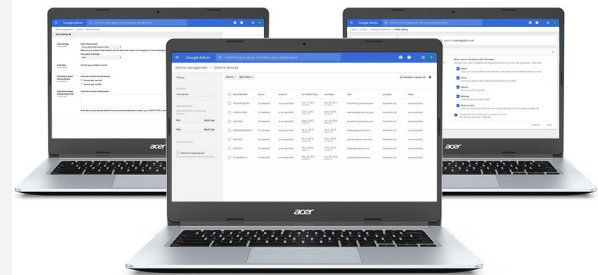
- Consultoría y asesoramiento de Chrome Enterprise
- Personalizar y desplegar la aplicación
- Enrolamiento de dispositivo y licencias
- Formación de la consola de administración y políticas aplicables
- Entrega de dispositivos y racks
- Configuración de Google Cloud Print
- Evaluación del piloto y mediciones. Reporting



### Asegure la productividad con Grab and Go

La productividad de los empleados se ve incrementada gracias al aumento de la autonomía y a la menor dependencia de un único dispositivo. Esto significa que sus empleados no tienen que preocuparse por la solución de estos problemas ni de las barreras tecnológicas.

Para los administradores de TI, la incorporación del programa también es casi instantánea gracias a las funciones incorporadas de Chrome, que permiten la funcionalidad entre dispositivos con el sistema nativo en nube. Además, los administradores de TI ya no necesitan perder tiempo en cuestiones de inventario y, en su lugar, pueden concentrarse en los desafíos de su negocio más grande y hacer que la empresa avance.



Visite [www.devoteam.com](http://www.devoteam.com) para encontrar más información del programa Grab and Go, o contacta con [infocloud@devoteam.com](mailto:infocloud@devoteam.com) para obtener más información